

# 進和テック株式会社

## 健康経営の推進



2024

健康経営優良法人

Health and productivity

当社は、経済産業省と日本健康会議が共同で選定する「健康経営優良法人（大規模法人部門）」に5年連続で認定されました。

健康経営優良法人認定制度とは、経済産業省が制度設計を行い、日本健康会議が進める健康増進の取組をもとに、

特に優良な健康経営を実践している法人を顕彰する制度です。

当社では、社員とその家族の健康を第一と考え制定した「健康宣言」のもと、生活習慣病予防・メンタルヘルス対策・多様な働き方の推進を軸に、

女性健康関連セミナーの開催や、テレワーク等の諸制度整備による労働時間の適正化・ワークライフバランスの確保など、

心身の健康維持・増進に向けた取組みを推進してまいりました。

今後も、社員の健康意識を高める取組み、健康維持・増進を図る取組みを推し進め、

社員一人ひとりが心身ともに健康でいきいきと働くことができる環境を整備し、これを原動力として、

さらなる事業の発展と企業価値の向上に努めてまいります。

進和テックは『環境との豊かな共存』を経営理念として事業活動を行っています。

その最大の原動力は、社員一人ひとりが心身ともに健康でいきいきと働くこと。

進和テックは、「健康宣言」のもと、

社員の健康維持・増進に向け、様々な取組みを推進していきます。

## 進和テック 健康宣言

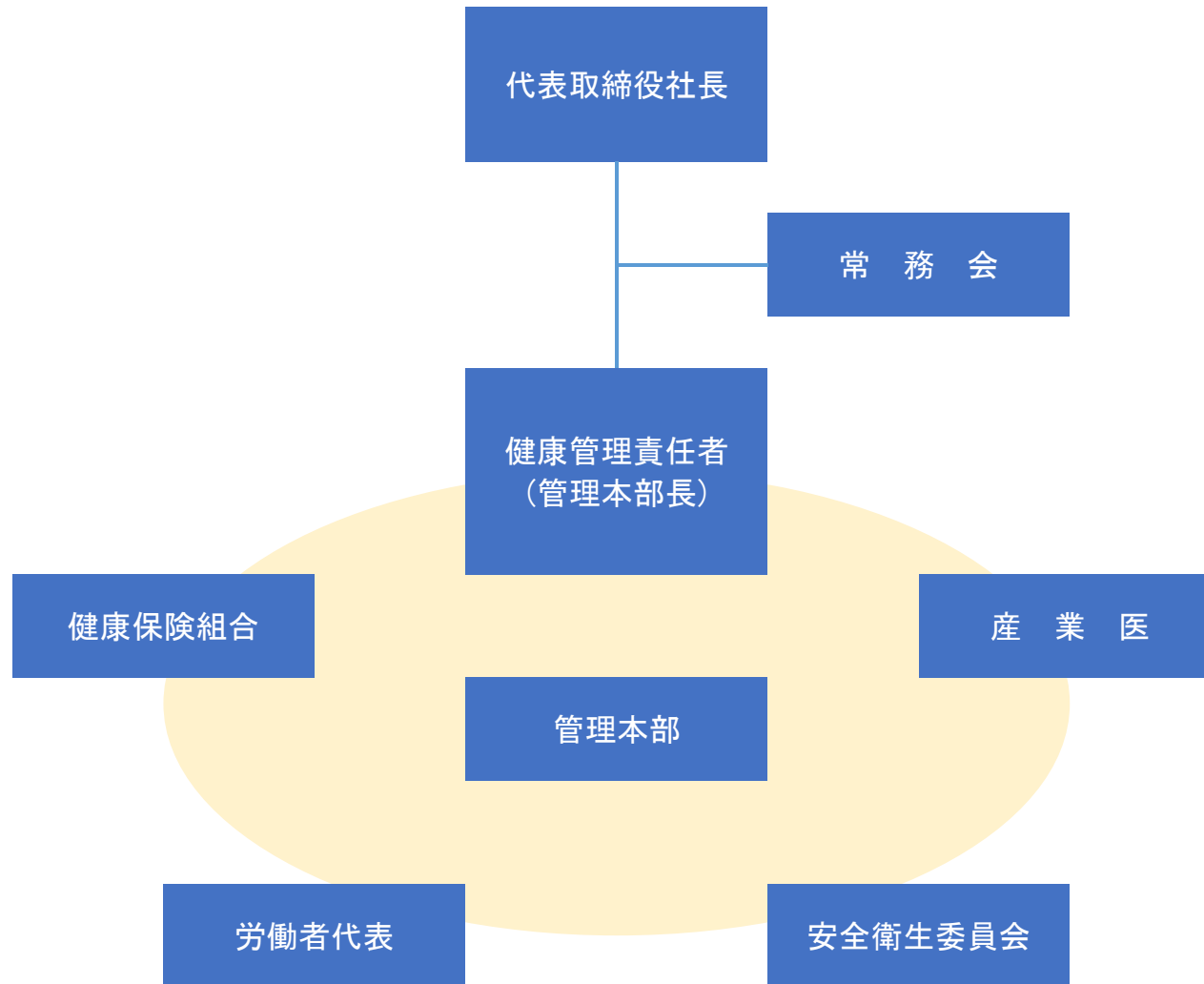
- ◆ 進和テックは、社員こそが会社の財産であり、社員が心身ともに健康でいきいきと働くことが事業の発展と社会への貢献につながると考え、健康経営に挑戦します。
- ◆ 進和テックは、社員の健康を重要な経営課題と捉え、社員がチームワークを最大限に発揮できるよう、健康と安全に配慮した職場環境づくりに努めます。
- ◆ 進和テックは、産業医・健康保険組合等と協力し、社員とその家族一人ひとりが健康で1ランク上の幸福な生活がおくれるよう、積極的・自律的な健康維持・増進を支援します。

2018年10月  
進和テック株式会社  
代表取締役社長 渡邊 裕元  
健康管理責任者 山口 和男

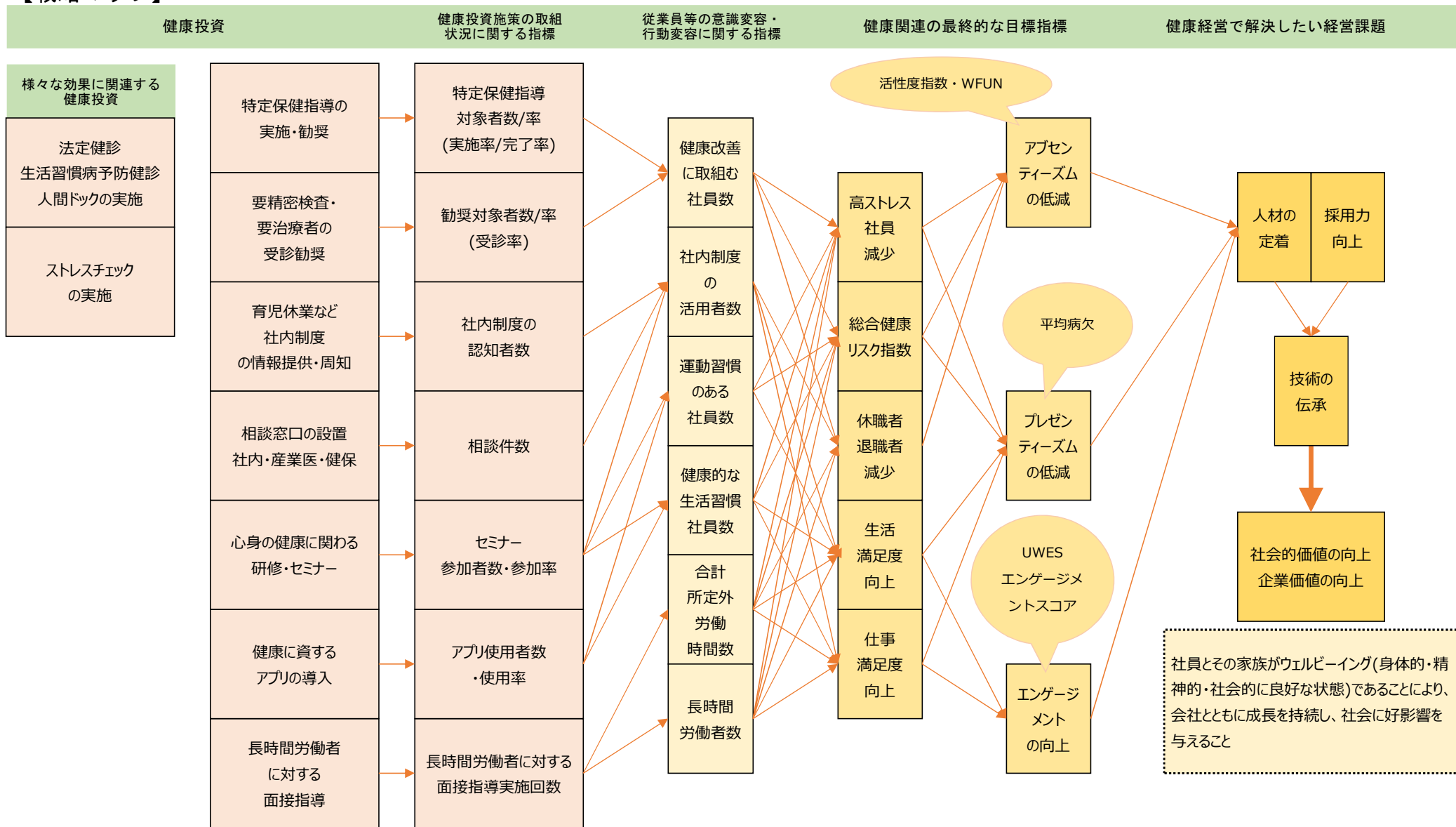
### 【重点施策】

- 生活習慣病予防
  - 毎年、春には全被保険者対象の定期健康診断、秋には30歳以上の被保険者対象の生活習慣病健診・主婦健診・人間ドックを実施、対象者受診率100%を継続することにより、定期的な受診を通じて社員が自身の健康状態を把握できる環境を整備しています。また、産業医が全員の健康診断結果を確認、特に注意が必要な社員に対しては面談を実施、医療機関の受診や生活習慣の改善を促しています。
- メンタルヘルス対策
  - 当社の社員および当社事業場で勤務する全ての人を対象にストレスチェックを実施しています。また、産業医が結果を確認し、注意が必要な社員には面接指導の機会を提供しています。
- 多様な働き方の推進
  - フリーアドレス制を全社的に導入し、コミュニケーションの活性化を図っています。また、テレワーク制度など、育児や介護などと仕事の両立を図るための施策を積極的に導入しています。

【健康経営推進体制】



# 【戦略マップ】



## 【定量データ】

	2023年度	2022年度	2021年度	2020年度	2019年度	備考
期末従業員数	250	241	252	249	247	(嘱託社員を含む)
(うち女性)	65	63	62	59	55	(嘱託社員を含む)
(女性従業員比率)	26.0%	26.1%	24.6%	23.7%	22.3%	
平均勤続年数	14.7	14.6	14.8	14.6	14.4	
(うち女性)	12.1	11.3	11.4	12.5	12.6	
定期健康診断						
受診率	100.00%	100.00%	100.00%	100.00%	100.00%	
有所見率	16.9%	-	-	-	-	(要精密検査/要治療)
精密検査受診率	68.8%	-	-	-	-	(受診者/要精密検査者)
医療機関受診率	63.0%	-	-	-	-	(受診者/要治療者)
ストレスチェックCo-Labo78(エムステージ)						
健康経営サーベイSeeds(エムステージ)						
対象者数(共通)	269	276	284	275	278	(受入出向者・派遣社員を含む)
受検者数(共通)	252	256	265	256	256	
受検率(共通)	93.7%	92.8%	93.3%	93.1%	92.1%	
高ストレス者数	29	22	15	21	28	
高ストレス者率	11.5%	8.6%	5.7%	8.2%	10.9%	
平均病欠日数	2.6	-	-	-	-	(アブセンティーズム指標)
活性度(生産性)割合	83%	83%	83%	82%	82%	(プレゼンティーズム指標)
総合健康リスク指数	96	96	95	95	98	(100が平均、低いほど良好)
エンゲージメントスコア	3.5	-	-	-	-	(1~5、高いほど良好)
生活習慣						
朝食週5回以上	59.9%	55.1%	61.3%	59.3%	59.4%	
飲酒週5回以上	22.2%	19.6%	22.2%	24.7%	24.8%	
運動週2回以上	26.6%	22.8%	23.2%	21.8%	15.1%	
喫煙率	24.6%	20.7%	23.6%	29.5%	30.2%	
睡眠充足率	20.2%	35.9%	26.4%	44.4%	31.3%	
労働状況						
月間所定外労働時間	12	9	9	9	8	(一人当たりの時間数)
年次有給休暇取得率	59.4%	53.2%	44.4%	40.8%	56.0%	
特定保健指導						
対象者数	28	27	32	26	30	
対象者率	11.2%	10.6%	12.5%	10.3%	12.1%	(全従業員に占める割合)
うち指導完了者数	24	25	12	17	20	
指導完了率	85.7%	92.6%	37.5%	65.4%	66.7%	
施策						
ウォークラリー参加者数	49	16	-	-	-	
同 参加者率	19.6%	6.6%	-	-	-	(全従業員に占める割合)